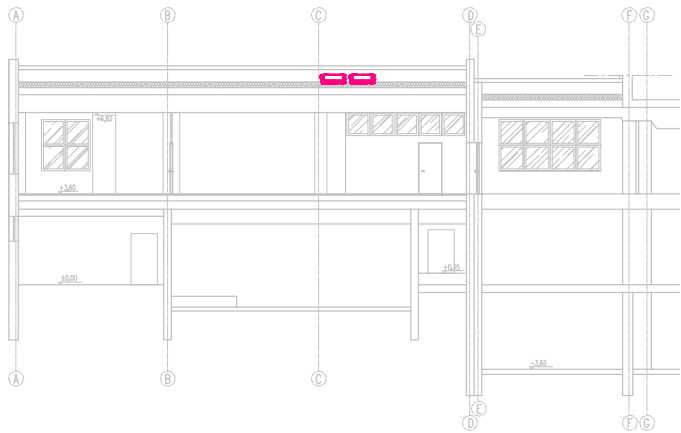
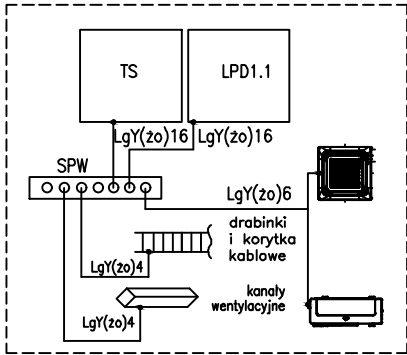


Widok w przekroju lokalizacji jednostek zewnętrznych

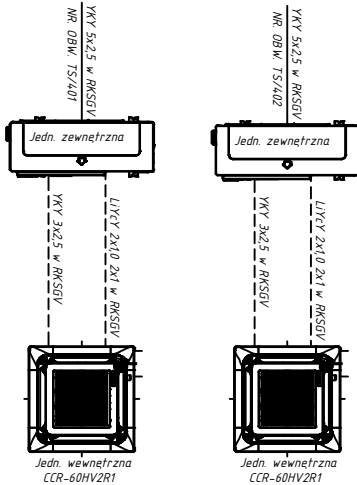


Schemat połączeń wyrównawczych dla najemcy



LEGENDA FC	
1P ² h:sufit	Wypust przewodu
	Rozdzielnia elektryczna - stojąca

Schemat ideowy zasilania jednostek zewnętrznych i wewnętrznych



JEDNOSTKA PROJEKTOWA:		PRZEDSIĘBIORSTWO USŁUGOWO - HANLOWE "SANEKO" Babin 207, 24 - 200 Bełżyce tel. 600 327 103, e-mail: saneko@o2.pl	
INWESTOR:		Lotnicza Akademia Wojskowa ul. Dywizjonu 303 nr 35 08 - 521 Dęblin tel.: 261-519-677	
nazwa projektu		Remont pomieszczeń na potrzeby symulatora kontroli ruchu lotniczego w budynku nr 245	
adres obiektu		Lotnicza Akademia Wojskowa w Dęblinie Kompleks 6051, teren zamknięty Budynek nr 245, Wydział Lotnictwa, 08 - 521 Dęblin, jedn.ewid.: Dęblin, obręb ewid.: 0001 Dęblin dz.nr ewid.: 4080/101 Kategoria obiektu: IX	
nazwa rysunku		INSTALACJA KLIMATYZACJI	
projektant, imię i nazwisko		mgr. inż. Marcin Płoński LUB/0126/PWBE/17	
sprawdzający, imię i nazwisko		mgr. inż. Szymon Purc LUB/0036/P00E/14	
as. projektanta, imię i nazwisko			
data	branża	skala	nr rysunku
Czerwiec 2020	ELEKTRYCZNA	1:100	E04
OPRACOWANIE CHRONIONE PRAWEM AUTORSKIM. ZMIANY LUB KOPIOWANIE WYMAGAJĄ PISEMNEJ ZGODY AUTORÓW			